

学生心理健康智慧危机 干预物理空间服务

关爱学生，健康成长，区校一体化学生心理健康危机
干预管理平台



一朵心芽·为爱萌生

公司介绍

Company introduction

基于心数据的社会心理服务平台

苏州一朵心芽科技有限公司 联合中国科学院、北京师范大学、北京大学、清华大学等知名大学的心理学教授专家，集成和研发具有自主知识产权的云心理测评平台、智能物联心理设备、心理素质提升训练系统、心理健康教育课程、心理保健操等软硬件产品和服务。

是一家研发了独特针对青少年儿童心理健康测评量表的科技型公司！



1.政策导向

- 各校要加强过程管理，提升及早发现能力和日常咨询、辅导及危机干预水平，做好心理健康危机干预服务工作，强化日常预警防控，加强心理咨询、辅导及重点危机干预服务，推动建立重点人群“一生一策”的心理成长档案及科学流程体系。

——教育部办公厅《关于加强学生心理健康管理工作的通知》（2021）

- 心理辅导危机干预室应设置个别辅导室、团体活动室和办公接待区、干预修复巩固等功能区域，有条件的学校也可单独设置心理危机评估室区、危机干预情绪修复放松室、自主自助活动区等心理危机干预健康教育拓展区域。

——教育部办公厅关于印发《中小学心理辅导室建设指南》的通知（2015）

- 时代
- 使命
- 各初高中及高等院校均设置心理危机干预辅导（咨询）室、危机干预处突应激处理室和危机干预心理健康教育课程，配备专业心理健康教育教师。将抑郁症筛查纳入学生健康体检内危机容，建立学生危机干预心理健康档案，多维评估学生心理健康状况，对异常的学生给予重点干预及关注。”

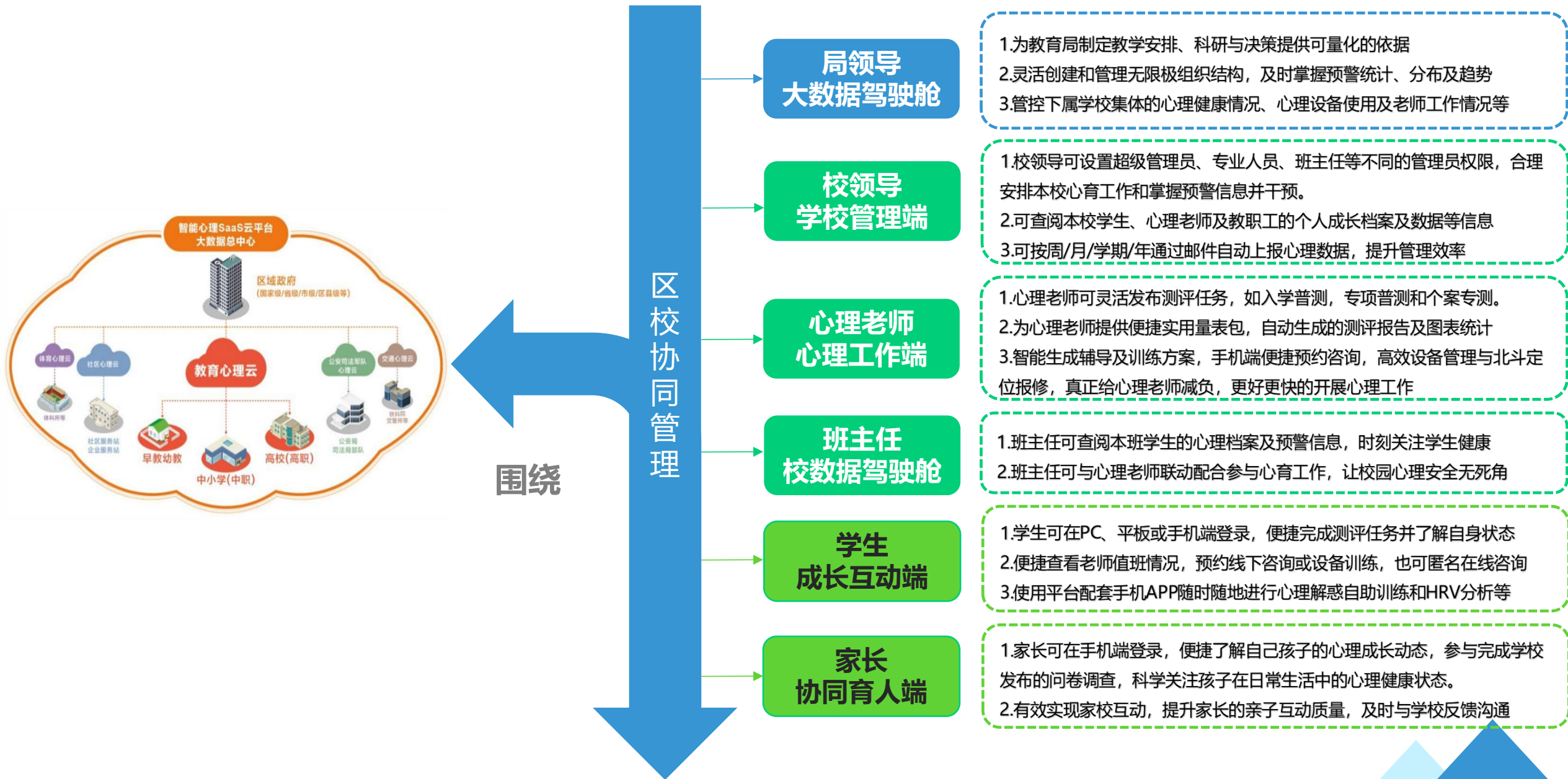
——《关于政协第十三届全国委员会第四次会议第3839号》（2021）



2.危机干预工作平台服务方案—数字赋能心理赋能

- 线下学校心理老师的系统提升培训
 - 进阶式，不定期系统化展开心理老师的培训课程，提高心理老师解决问题的能力
- 学生团辅工作和一对一线上预约咨询服务
 - 对有同一或者相近心理问题的学生，我们不定期开展特定课题的团辅工作，邀请心理老师，学生，家长共同参与，间接解决预警学生的心理问题，有需求的学生也可以一对一预约我们线上心理咨询师了解咨询相关问题
- 班主任干预技能系统培训服务
 - 可系统化提升班主任及心理委员日常沟通、非暴力沟通能力、日常危机干预能力、处突应激事件处理能力的培训。
- 数字疗愈系统（大脑魔音）
 - 焦虑、抑郁及时缓解，疲劳缓解，睡眠调理等
- 智慧干预设备
 - 心理预防、日常减压保健和心理训练；强调自助式、便捷实用化、智能专业化心理设备的应用，减轻心理老师工作量，提供个性有趣丰富的心理辅导活动，促进学生主动求助；

3.三层服务体系



4. 危机干预云平台功能组成



心理健康云平台

涵盖数据分析、心理评测、危机预警、恢复训练、心理档案、问卷调研、预约咨询等

- 01 数据分析模块**
危机预警统计、危机分布趋势、设备使用情况等。
- 02 心理危机检测模块**
内置100+评测量表，在线分配测评任务，自动生成评测报告，提供五级预警。
- 03 危机干预训练模块**
针对测评、面询结果，智能生成训练方案，设备训练结果自动上报。
- 04 心理危机档案管理模块**
汇总心理评测数据、设备训练数据及面询记录，形成成长档案。
- 05 危机干预处理预约咨询模块**
双向网上预约，内置个案模板，支持面询纪录上报。

5. 学生智能干预物理空间规划

Physical space



1、接待等候区

2、办公接待室

3、心理测评室

4、个案辅导兼情绪疏导室

5、自助咨询

6、睡眠辅助室

7、沙盘游戏室

8、个体减压室

9、团体减压室

10、VR乐园

11、个体身心训练室

12、团体身心训练室

13、心悦互动馆

14、情绪宣泄室

15、骑行运动室

16、认知调节室

17、团体活动室

18、潜能开发室

19、心理云平台管理区

5. 学生智能干预物理空间规划

序号	空间名称	功能描述	专业设备
学生危机干预管理系统空间架构设置			
1	危机干预接待办公室	1. 接待等候区, 填写资料, 个体学生测评咨询; 2. 营造舒适祥和心理气氛; 3. 教师办公, 学生档案存储 4. 学生危机预警管理、危机干预管理、危机上报统计、危机干预留痕等	心理危机智能监测管理平台
2	危机干预情绪疏导室	1. 心理咨询; 2. 心理咨询辅导; 3. 通过数字音频和微电流, 帮助学生平复情绪、进行干预疏导。 4. 知心宝APP, 结合腕带式自主神经传感器, 实时提供学生生理及情绪活动指标, 反馈学生情绪变化、注意力情况、脑力活动、疲劳状态等	危机干预情绪疏导系统
4	危机干预沙盘室分析室	1. 帮助学生自我认知调节和进行心理分析; 2. 特别对于内向、表达能力不佳、带逆反抵触情绪学生, 深入了解内心, 提高心理辅导效果。	团体版沙盘
5	危机干预修复减压放松室	1. 通过智能反馈音乐调节学生身心紧张情绪状态; 2. 帮助学生放松心情和缓解疲劳; 3. 放松之后通过专业心理咨询方法来判断、了解和解决有关来访者的心理问题。	智能音乐放松系统新二代 iRelax-C智能心理减压舱
6	危机干预VR放松室	构建沉浸度较高的虚拟现实环境, 呈现实时的计算机动画、双通道立体声和触觉刺激, 激发用户产生视觉、听觉、触觉等身临其境的真实感受。	VR心理综合训练系统
7	危机干预睡眠放松室	1. 帮助学生主动疏导不良认知、情绪和行为、提高自控力, 提高抗压抗挫意志力品质和心理素质。 2. 实时监测反馈睡眠状态数据, 精准的帮助用户进入身心放松。 3. 大脑魔音APP, 可以快速助眠、缓解疼痛、舒缓压力、改善抑郁、振奋提神以及睡眠调理等。	危机干预睡眠效能修复舱
8	危机干预情绪调节室	1. 通过骑行运动调整学生整体关注度、协调性, 达到平复情绪的作用 2. 通过击打的方式发泄负面张力、注意力转移的方法, 引导心中不良情绪宣泄出来, 从而实现心理的平衡调节, 内心压力的宣泄与释放。	行为干预骑行运动训练系统 情绪干预智能互动击打宣泄系统
9	团体活动室	1. 小组方式开展主题团辅活动; 2. 互动游戏、心理讲座、心理沙龙、分组竞赛, 促进互动交流思考, 帮助个体获得成长与提升。	危机干预团体活动辅导专用包

5. 学生成长指导中心 空间规划



5.1 云端中枢（智慧危机干预云平台监测管理平台）

01

学生在云平台注册、登记和测评后，就可以智能生成个性化的个性方案，之后学生只需要到云平台物联的智能心理设备上刷自己的指纹，便可自动进行减压等一系列训练，结束后数据等报告直接回传云平台，学生也可以在老师的指导下，通过自助查询仪进行报告查阅

02

通过危机干预专业监测管理平台做专业的多维智能心理危机预警评估，测评室中挂有心理测评及干预的相应原则规定可以解除大家的对测评的误解或者忧虑，通各色的量表帮助每个测评者更加了解自己的方方面面，同时也能让心理老师为咨询找到明确的切入点，提升咨询效率。

5. 学生成长指导中心空间规划

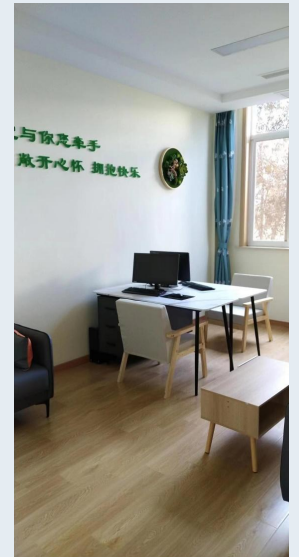
5.2 办公接待室

01

危机干预专家办公场所，用作来访者前来咨询前的等候区，接待咨询者（图书、音乐、色彩、布置等营造宽松、祥和、静谧心理气氛），缓解来访学生的紧张情绪；

02

帮助学生进行潜能开发训练的场所，通过注意力、记忆力、空间感知、逻辑思维、手-眼-脑协调的综合能力开发训练，匹配学生素质教育的要求，提升学生分析、判断、思考、解决问题的综合能力，达到提升学生的学习兴趣、学习动机、学习效果的目的。



5. 学生成长指导中心空间规划

5.3 危机干预情绪舒缓室

系统动态实时检测疏导对象的生物信息，通过自主神经（交感/副交感）传感器智能反馈至系统，系统根据反馈数据分析出当前疏导对象情绪紧张或放松程度，智能调整干预方案。



5. 学生成长指导中心空间规划

5.4 团体咨询室-沙游天地（沙盘游戏室）

沙盘是在学校开展心理工作中最受师生欢迎的心理辅导工具之一，通过营造一个自由、安全、受保护的空間，采用非语言性沟通方式，直达来访者内心深处的潜意识世界，在专业心理老师的带领下进行自我疗愈、沙盘分析。同时沙盘也是良好的家庭咨询工具，通过沙盘来展示、处理家庭中的关系和冲突，有效化解家庭矛盾。



5. 学生成长指导中心空间规划

5.5 危机干预修复减压放松室

通过智能音乐放松系统对预警干预学生进行物理修复减压放松过程中对生理指标的实时监测、动态反馈评估，辅以体感随动、碳纤加热等特色放松功效，实现了“脑波牵引诱导、身心减压放松、辅助催眠引导”等三大减压放松训练功能，快速有效地缓解修复身心疲劳及情绪。同时，在放松音乐的作用下，咨询师直接的



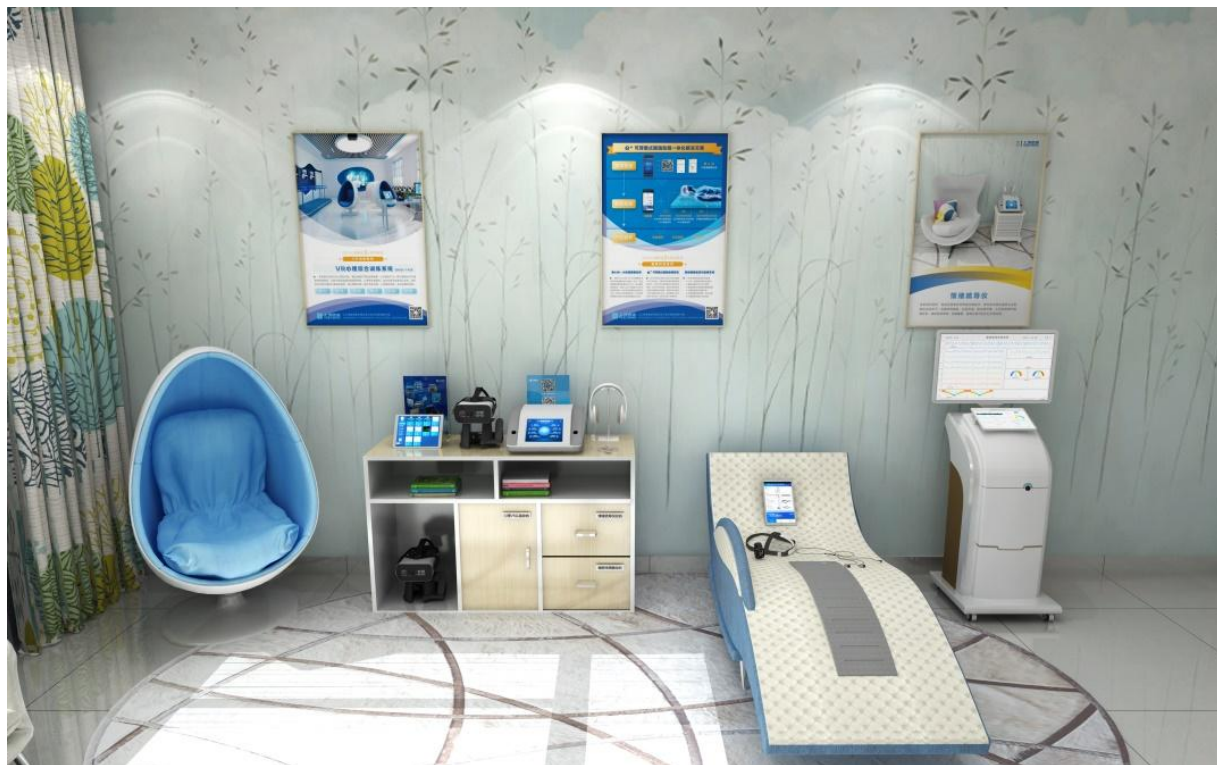
5. 学生成长指导中心空间规划



5.6 危机干预修复深度放松室

通过对减压放松过程中脉搏、呼吸、HRV等指标的实时监测、动态反馈评估，辅以体感随动、韵律按摩、碳纤加热、智能氧疗、声光诱导、安神磁疗等特色放松功效，实现深层次脑波牵引、经典的身心减压和潜意识辅助催眠，是唯一一款对心理、身体、生理同步进行放松的综合减压设备，能快速、有效、深度地缓解身体疲劳，调节心理压力，维护心理健康，促进身心和谐。

5. 学生成长指导中心空间规划



- 5.7 危机干预睡眠效能放松室

保持良好的心态是提高学生学习效率和保持稳定发挥的基本要求。往往有很多学生在考前会有压力过大，失眠疲劳，紧张焦虑的情绪。该系统内置丰富的脑波音频等助眠技术，具有助眠调理、脑波提神醒脑、疲劳恢复、状态调整等功能，实时监测反馈睡眠状态数据，精准的帮助用户进入身心放松情绪调节及缓解。



5. 学生成长指导中心空间规划

5.8 危机干预VR放松室

- 01 ○ 通过VR音乐减压、身心训练、脱敏训练、认知训练、职业体验、生命教育、安全教育、爱国教育进行多人团体心理训练，提供科学的身心减压放松音乐、环境音效和放松引导语，提供多种放松场景，360°全方位的沉浸感，带来极致的减压效果；
- 02 ○ 在VR仿真场景中进行身心素质训练，强化训练者的训练体验和调控自我的能力，通过精细动画训练场景及时反馈身心控制状态的变化。

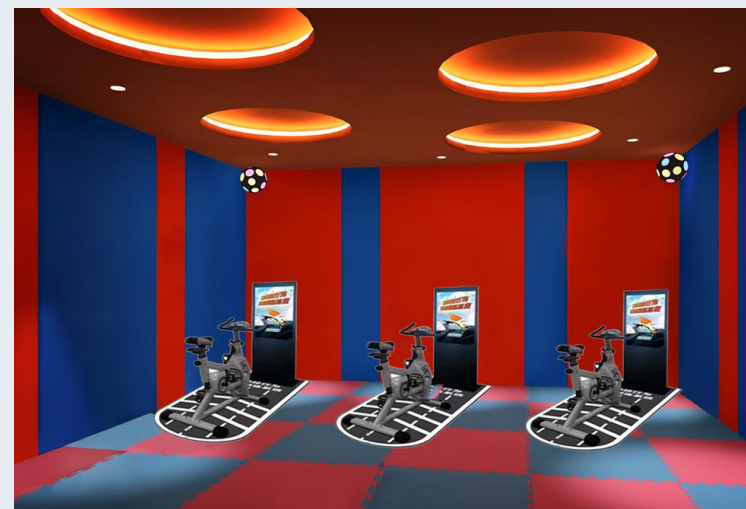


5. 学生成长指导中心空间规划

5.8 危机干预情绪释放室

为了帮助来访学生稳定情绪，提供一个安全可控密闭的环境，用消耗体力、运动击打、发泄负面张力、注意力转移的方法。通过闯关晋级的方式，引导心中不良情绪宣泄出来，从而实现心理的平衡调节，内心压力的宣泄与释放。

通过科学运动，宣泄不良情绪。不仅能够锻炼身体，还能够通过多种目标骑行来缓解身心压力，达到宣泄减压的目的，同时具有五大训练模块，训练结束生成报告，对训练者起到大脑可塑性促进、情绪改善、认知提升、意志增强、身体锻炼五个方面的效果。



5. 学生成长指导中心空间规划

5.9 危机干预团体活动室辅助室—团体室放松室

02

在团体活动室，师生可以在心理老师的带领下开展各种形式的团辅活动。无论是团队游戏、绘画、舞动或者心理剧，丰富多彩的内容形式让学生在互动中提升各项能力，学会倾听，学会沟通，学会合作，学会赞美。

03

以小组或小集体的方式组织同类问题的来访人士，开展有针对性主题的团体减压。通过一对多的形式，帮助一个群体或者相同问题的来访者有效的进行心理减压放松，多组竞赛等增加趣味性。并且具有无线可移动便携的功能，随时随地进行减压放松，高效灵活。



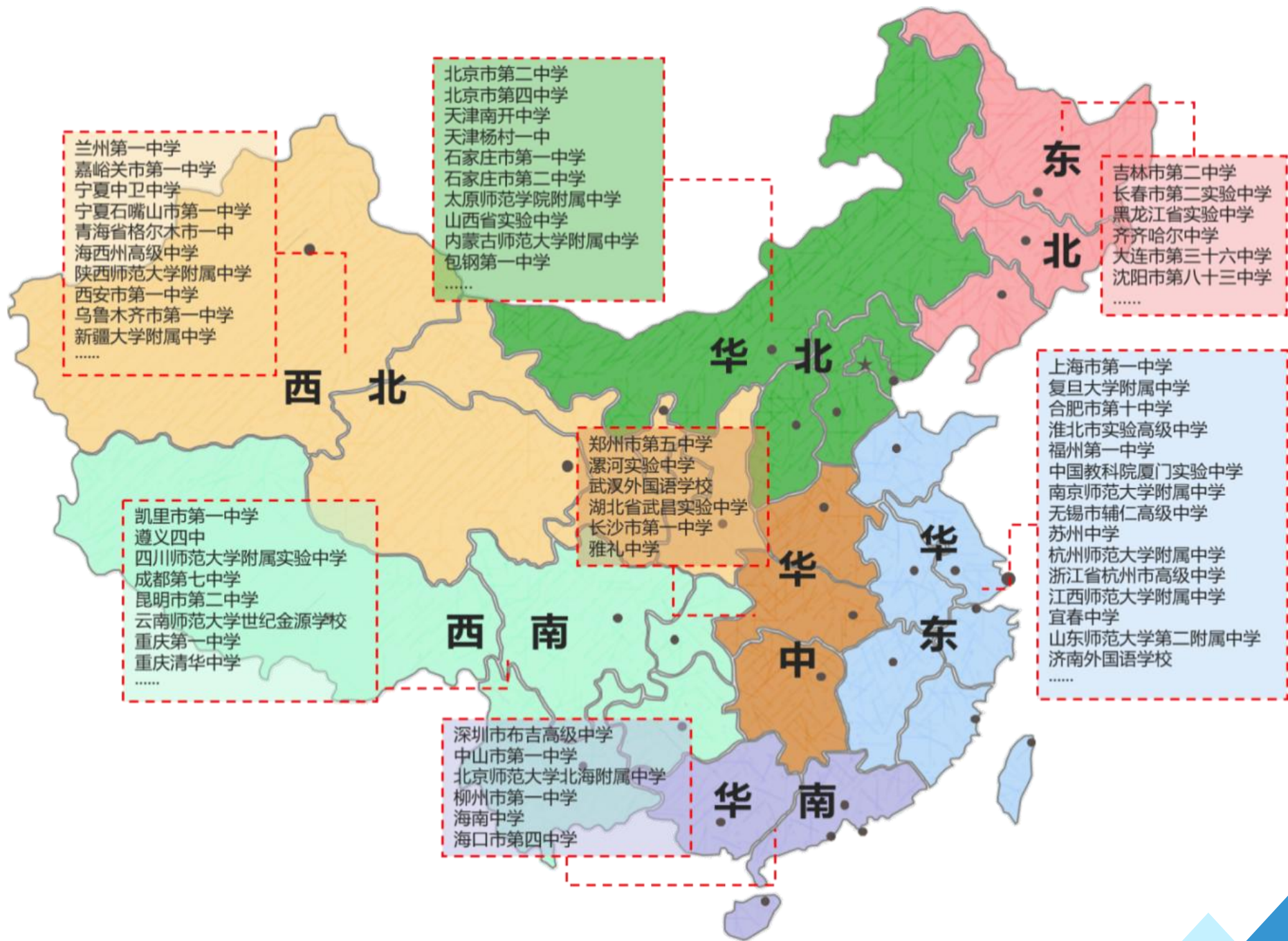


5. 学生成长指导中心 空间规划

5.10 危机干预督导室

- 1、用作来访领导前来观摩接待区，可兼会议室、老师集体备课室使用；
- 2、专家对心理咨询老师督导和心理调适；
- 3、对团体辅导、个别辅导需要进行适当的录音/像，以便于后续的分析 and 督导工作。

6. 学校典型案例



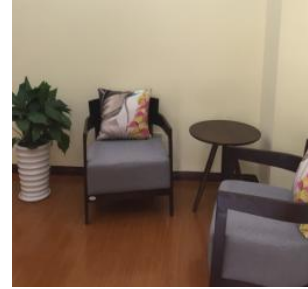
7. 典型案例

经典客户案例（南宁14中
心理健康云服务中心
（2017国家特色校））





经典客户案例（浙江丽水职高 & 未成年心理云中心）



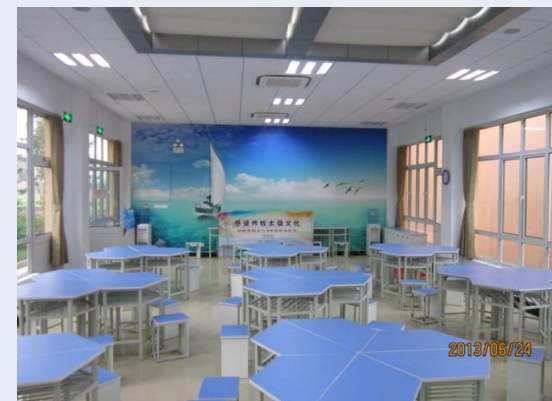
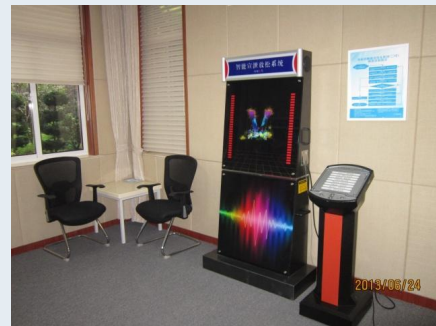
经典客户案例（长沙信校心理发展指导中心）

2003年学校被评为首批国家级重点中等职业学校，2012年通过验收正式确认为“湖南省示范性中等职业学校”。学校建设的心理云中心在长沙甚至湖南地区职校中为示范标杆。



经典客户案例（上海七宝中学）

七宝中学利用云平台大数据技术，在现有心理健康教育中心的基础上突出生涯教育，打造生涯教育和心理健康教育并重的特色。



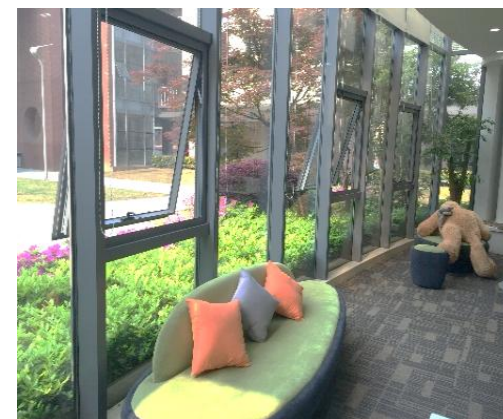
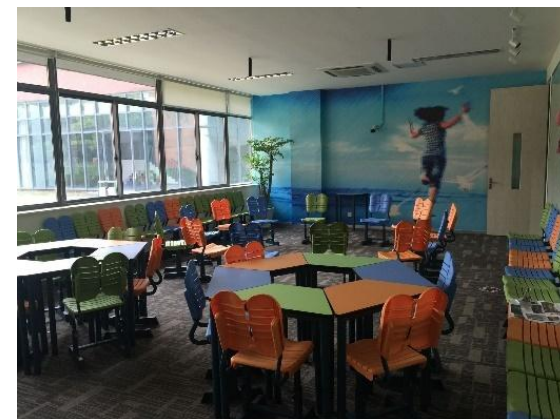


经典客户案例（福安阳光青少年心理健康服务中心）

2016年5月27日，福安市阳光青少年心理健康服务中心暨志愿者团挂牌成立，这是该市首家心理健康公益性服务机构。

某区未成年人健康成长指导中心

经典客户案例（某区未成年人健康成长指导中心）



经典客户案例（上海浦东未成年人心理健康辅导站）

2011年4月初，上海浦东未成年人心理健康辅导站揭牌，使用面积约600平方米。里面有“大声叫出你的愤怒”的情绪宣泄室...“感受舒缓音乐和甜美香薰气息”的心理减压舱...



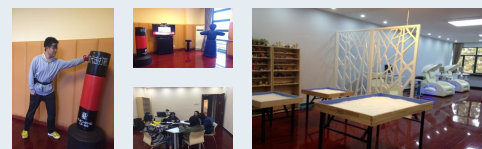
2012年，该校耿喜玲心理名师工作室正式成立。2014年，全新升级，两层楼，占地约1400多平方米，含个案咨询室、音乐放松区、观心阁（沙盘游戏区）、舒心阁（宣泄区）、团体放松室、团体活动室、档案室、培训室等设施功能齐全、心理设备一流的心理功能室。

经典客户案例（武昌实验中学心理健康中心（2015年国家首批205所心理特色校之一））



经典客户案例（上海行健 职业学院）

2015年，行健职业学院引进了全新的心理云体系，建成了含云平台工作区、情绪宣泄室、减压放松室、团体减压室、沙盘游戏室、团体活动室、办公接待室于一体的全新心理健康教育中心。



经典客户案例（华东理工大学）



图片说明：音乐放松室

2013年，华东理工心理咨询中心在奉贤校区新建成了两个心理体验活动室——减压体验室和放松体验室，正式向师生开放。

经典客户案例（威海职业学院）



2014年6月20日 星期五

威海职业学院
威海市技术学院
WEIHAI VOCATIONAL COLLEGE
WEIHAI MUNICIPALITY COLLEGE OF TECHNOLOGY

“放飞心灵”心理健康协会

本站首页 新闻动态 咨询中心 资源下载 心灵鸡汤 图片资源 留言讨论

当前位置: 主页 > 咨询中心 > 心理知识 > 学院 威海市技术学院心理健康教育服务中心!

心理健康教育服务中心简介

时间: 2011-06-09 15:20 来源: 未知 作者: 管理员 点击: 74 次

威海职业学院 威海市技术学院心理健康教育服务中心成立于2005年, 挂靠于学生工作处。心理健康教育服务中心以服务学生心理健康为宗旨, 以学生健康成长和全面发展为目标, 促进学生心理素质与思想道德素质、科学文化素质和身体素质的协调发展。

心理健康教育服务中心设个体心理咨询室、团体活动室、箱庭活动室、阅览室、档案室、音乐放松室、情绪宣泄室、咨询师办公室, 共计使用面积200多平方米, 聘有校内专兼职心理咨询师25名。

威海职业学院-心理健康教育服务中心设立十余个心理功能室, 共计使用面积200多平方米。



谢 谢 观 看

